



Février 2016

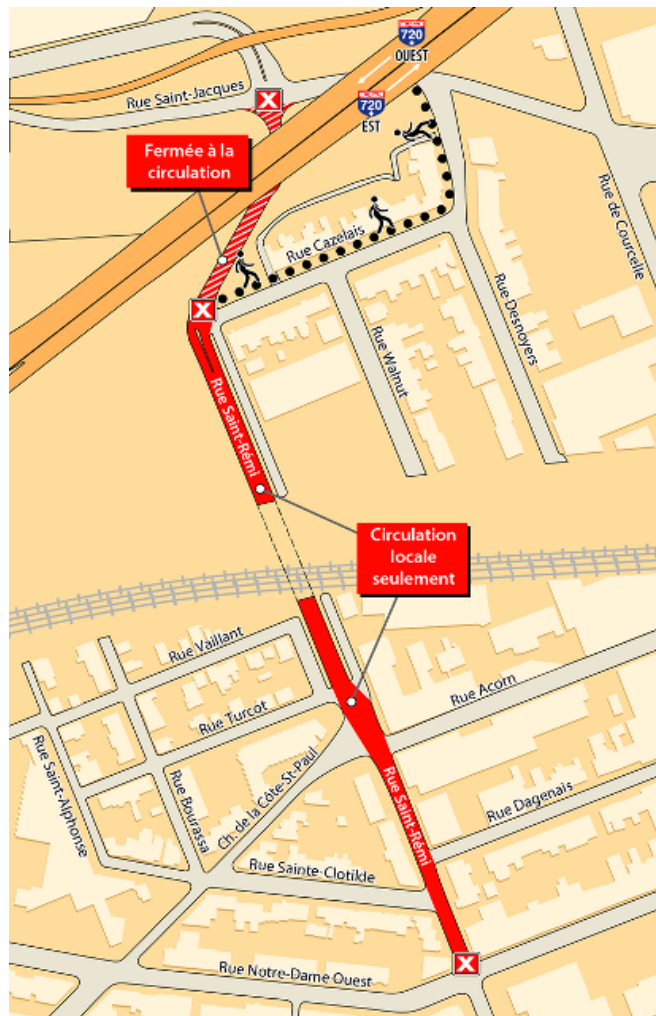
## Table des matières

- [➤ Fermeture de longue durée de la rue Saint-Rémi](#)
- [➤ Consultation sur l'aménagement de l'allée des Tanneries dans le quartier Saint-Henri](#)
- [➤ Planification des travaux de KPH Turcot pour l'année 2016](#)
- [➤ Deux stations sonores en fonction cet hiver](#)
- [➤ Comités de bon voisinage](#)
- [➤ Pour nous joindre](#)

## Fermeture de longue durée de la rue Saint-Rémi

Du 28 février jusqu'à la fin de l'été 2016, la rue Saint-Rémi sera fermée à la circulation entre les rues Notre-Dame Ouest et Saint-Jacques. Cette entrave est nécessaire pour procéder à la construction du pont d'étagement de la future route 136 (actuellement l'autoroute 720) qui enjambrera la rue Saint-Rémi, et poursuivre l'aménagement de l'intersection des rues Saint-Rémi, Saint-Jacques et Pullman.

À la réouverture de la rue Saint-Rémi, l'intersection des rues Saint-Jacques et Saint-Rémi, sera déplacée à l'ouest de sa position actuelle. À noter que les travaux de réaménagement de l'intersection se poursuivront jusqu'à l'automne 2016.



[Haut de la page](#)

## Consultation sur l'aménagement de l'allée des Tanneries dans le quartier Saint-Henri

Une soirée de consultation publique sur l'aménagement de l'allée des Tanneries a eu lieu le 24 février au Centre récréatif, culturel et sportif Saint-Zotique. La présentation d'un concept préliminaire a été faite par des représentants du Ministère et de la Ville, qui ont par la suite répondu aux questions des citoyens.



Jusqu'au 1er avril 2016, il est possible de faire parvenir vos commentaires et vos suggestions concernant cet aménagement en remplissant le [formulaire en ligne](#). À noter que la présentation se trouve également sur le site Turcot, dans la section [Consultations publiques](#).

## Planification des travaux de KPH Turcot pour l'année 2016

L'entrepreneur chargé de construire les infrastructures principales du projet Turcot, KPH Turcot, a profité des récentes rencontres des comités de bon voisinage pour présenter les principaux travaux et entraves prévus en 2016. En voici les faits saillants :

### Secteur Centre

La construction d'une bretelle du futur échangeur soit, celle menant de l'autoroute 15 en direction sud à la route 136 en direction est commencera au printemps. Une première bretelle de l'échangeur existant sera également démantelée, soit celle menant de l'autoroute 15 en direction nord (en provenance du pont Champlain) à l'autoroute 720 en direction est (en direction du centre-ville).



*La voiture bleue emprunte la bretelle de l'autoroute 15 sud menant à la route 136 est. Cette bretelle passera sous la bretelle de l'autoroute 20 est menant à la route 136 est.*

### Secteur Est

Les travaux dans le secteur consistent à construire la sortie exclusive réservée au transport collectif de la future route 136 menant à la rue Rose-de-Lima et au terminus Lionel-Groulx, ainsi que les deux premières voies de la route 136 en direction est. Afin de maintenir la mobilité dans le secteur, une déviation temporaire de l'autoroute 720 en direction est sera construite et mise en service.

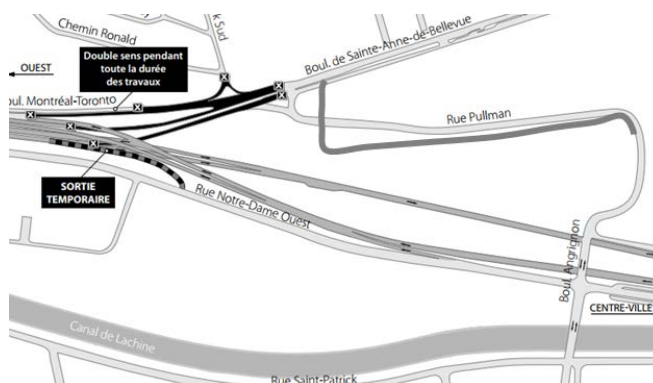


*La structure de la sortie exclusive réservée au transport en commun enjambra la route 136 en direction est.*

### Secteur Ouest

En 2015, plusieurs travaux étaient situés dans le secteur Ouest. Pour l'année 2016, aucune entrave majeure ne viendra s'ajouter dans le secteur. Le tunnel ferroviaire sous le boulevard de Sainte-Anne-de-Bellevue sera démantelé dans les prochaines semaines afin de déplacer les voies ferrées au pied de la falaise Saint-Jacques. Une voie de desserte

de l'autoroute 20, déjà en construction, sera également mise en service en vue de remplacer la rue Pullman existante.



La voie de desserte, sous la rue Pullman existante, permettra aux usagers de faire le lien entre les boulevards de Sainte-Anne-de-Bellevue et Angrignon.

### Secteur Sud

Enfin, dans le secteur Sud du projet, l'entrepreneur construira la nouvelle sortie menant de l'autoroute 15 en direction nord au boulevard De La Vérendrye. Celle-ci devrait être en service au cours de l'été 2016. Débutée en février, la construction des fondations du futur pont du canal de Lachine se poursuit du côté sud du canal. Par la suite, les équipes procéderont à la construction des colonnes, des chevêtres et des culées. Au cours des prochains mois, la construction des éléments de fondation du pont situés du côté nord du canal commencera également.



Le pont du canal de Lachine

Pour plus de détail sur le plan de mobilité, consultez la présentation et le compte rendu de la rencontre du [comité de bon voisinage NDG-Westmount](#) du 25 janvier 2016.

[Haut de la page](#)

## Deux stations sonores en fonction cet hiver

Depuis leur mise en fonction en 2012, les stations de suivi du climat sonore sont retirées durant la période hivernale. Dans le cadre d'un projet-pilote, le Ministère a remis en fonction deux stations à la fin du mois de janvier. Elles sont situées à l'intersection de la rue Saint-Jacques et de l'avenue Girouard ainsi qu'à l'intersection des rues Saint-Jacques et Addington.



Il est possible de consulter les niveaux sonores de la station Girouard (à gauche) et de la station Saint-Jacques (à droite) sur le site Web du projet, dans la section [Suivi sonore](#).

[Haut de la page](#)

## Comités de bon voisinage

### [Comité NDG-Westmount](#)

La prochaine rencontre se tiendra le 21 mars 2016 au centre communautaire Saint-Raymond (5600, chemin Upper-Lachine).

### [Comité du Sud-Ouest](#)

La prochaine rencontre se tiendra le 19 avril 2016 au Centre récréatif, culturel et sportif Saint-Zotique (75, rue du Square-Sir-George-Étienne-Cartier).

Entre deux diffusions du bulletin Turcot ou encore pour plus d'information sur les travaux en cours, nous vous invitons à consulter la section Travaux du site Web. Outre les entraves et les mesures d'atténuation, vous y trouverez les chemins de détour et des photographies des travaux.

Pour tout commentaire, question ou plainte, communiquez avec nous au 514 873-1372 ou par courriel, à l'adresse suivante : [turcot.commentaires@mtq.gouv.qc.ca](mailto:turcot.commentaires@mtq.gouv.qc.ca).

[Haut de la page](#)

Le bulletin applique la Politique de confidentialité du ministère des Transports du Québec.

Si vous désirez vous abonner au bulletin, cliquez sur [abonnement](#)

Si vous considérez non satisfaisantes les conditions qui y sont décrites, vous pouvez retirer votre nom en cliquant sur [désabonnement](#).

