



La gestion des impacts et maintien de la circulation

Modernisation des infrastructures souterraines du secteur Échangeur Turcot

Travaux prévus en 2014

Sylvain Cloutier, ing., MBA
Section de la gestion des impacts et circulation
Mai 2014

Contenu de la présentation

1. Gestion des impacts
2. Mesures de mitigation
3. Outils d'information
4. Travaux d'importance dans le secteur CDN-NDG et Sud-Ouest
 - Nature des travaux
 - Périodes visées
 - Entraves et fermetures

Défis

- La gestion des impacts consiste à analyser le milieu, à définir et à mettre en place des stratégies et des mesures de mitigation sécuritaires pour réduire les nuisances engendrées par les travaux sur le milieu immédiat et sur le secteur entourant les travaux;
- Prioriser la sécurité des piétons sur la fluidité de la circulation véhiculaire et de la rapidité d'exécution des travaux;
- En étant à l'écoute des besoins des différents partenaires: transport actif, arrondissements, riverains résidents et commerçants, élus, SPVM, Services d'urgence, etc.

Travaux coordonnés avec 54 partenaires

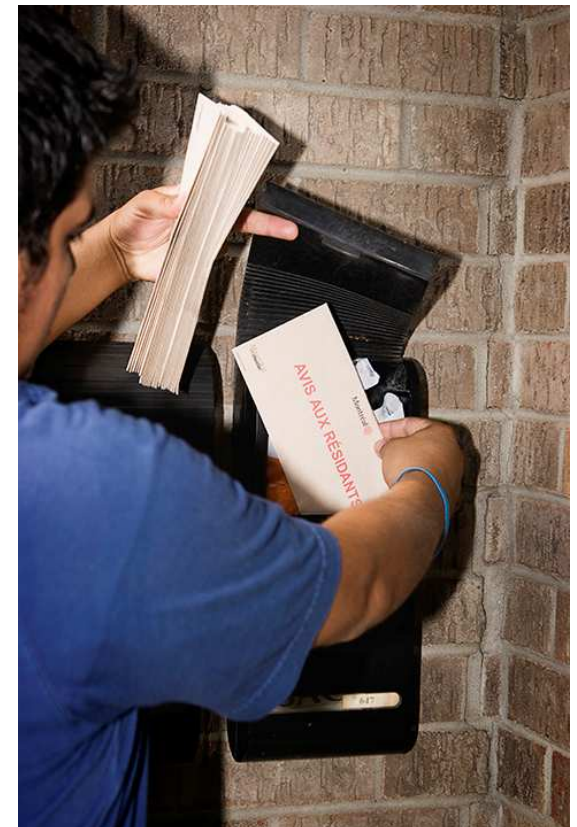
- MTQ
- 12 entités du service corporatif de la Ville de Montréal
- Les arrondissements de CDN-NDG, du Sud-Ouest
- Ville de Westmount
- STM
- RTU (CSEM, Hydro Qc, Bell, Gaz Métro, Vidéotron)
- SPJCCI
- Info-Excavation

Mesures de mitigation

- Passerelles temporaires;
- Aménagement de corridors piétons;
- Phasage des travaux;
- Réaménagement des arrêts bus, débarcadères et zones de livraison;
- Sécurisation ou déviation des pistes cyclables;
- Aménagement d'espaces de stationnement;
- Optimisation des plages horaires d'exécution de travaux (bruit, vibration, poussière);
- Ajustement des feux de circulation;
- Ajout de panneaux de signalisation;
- Présence policière aux heures de pointe;
- Présence de signaleurs



- Service personnalisé;
- Avis aux résidents et commerçants (avant et pendant les travaux);
- Comités de bon voisinage;
- Publicités dans les journaux locaux et régionaux;
- Avis aux chroniqueurs à la circulation;
- Ligne Info-travaux : **514 872-3777**;
- Site Internet;
- Panneaux spéciaux sur le chantier et en amont;
- Séance d'information publique;
- Brochures et affichettes de porte.



Sherbrooke entre Northcliffe et Grey

Nature des travaux

Reconstruction des conduites d'aqueduc et égout

Période visée

Mobilisation depuis le 1^{er} avril pour une durée de 14 semaines

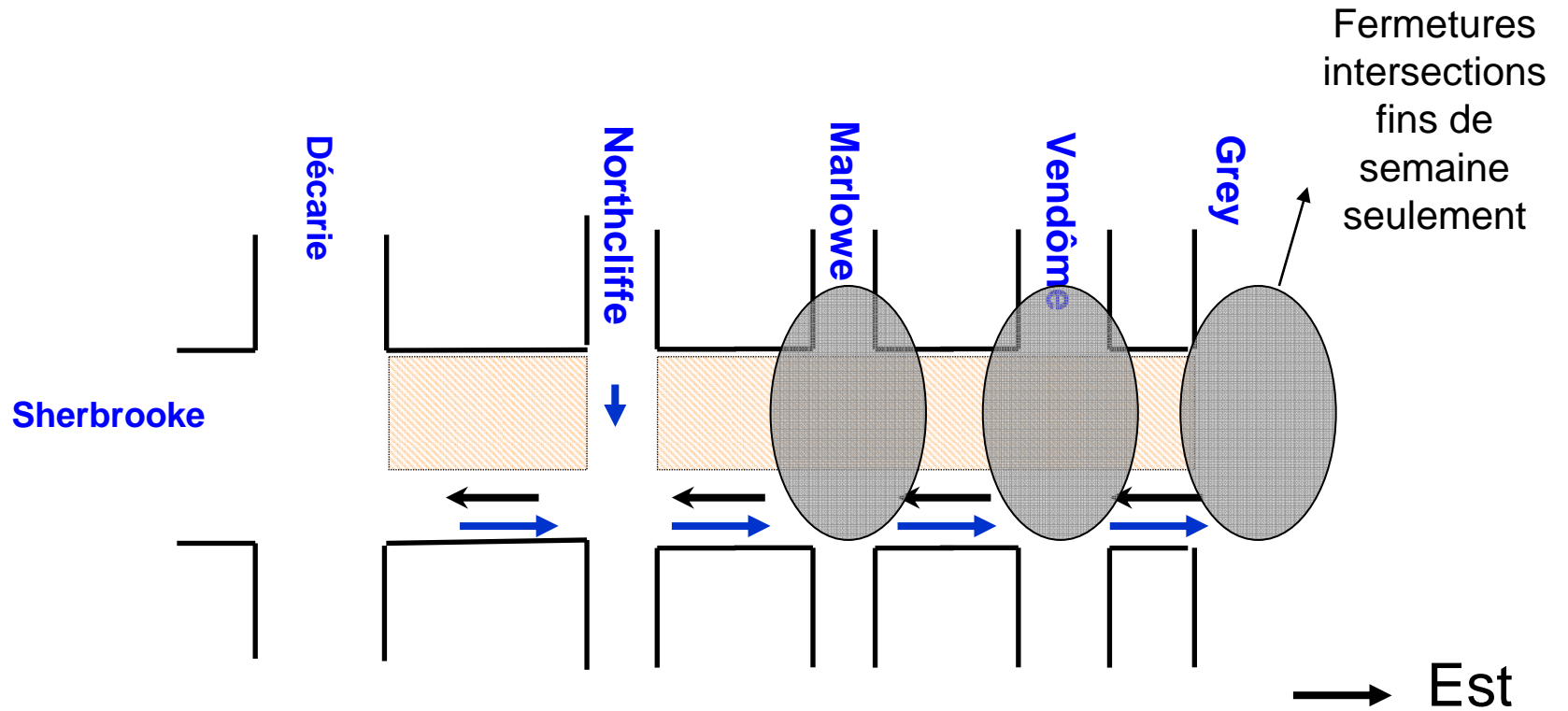
7h à 18h du lundi au vendredi et interventions aux intersections de fins de semaine (coussin)

Entraves et fermetures

- ❑ Une voie en direction ouest accessible à la circulation, pour une durée de 8 semaines;
- ❑ Trottoirs accessibles aux piétons;
- ❑ Entrave à l'intersection Northcliffe (fermeture de Northcliffe, une approche à la fois);
- ❑ Détour via Décarie et De Maisonneuve;
- ❑ Début juin, une 2^e voie sera disponible à la circulation, elle favorisera la direction est;
- ❑ Coordonné avec la STM, lignes est-ouest 105 et 24, Sud 17, 420, 104, 124

Sherbrooke entre Northcliffe et Grey

Entraves et fermetures : à partir du début juin



Décarie entre De Maisonneuve et Saint-Jacques

Nature des travaux

Reconstruction et réaménagement de la rue, des trottoirs, embellissement, éclairage, jardin de pluie

Période visée

Mobilisation en mai 2014 pour une durée de 12 mois
7h à 19h, du lundi au vendredi

Entraves et fermetures

- ❑ Trottoirs accessibles aux piétons;
- ❑ Une voie maintenue dans chaque direction en tout temps (nord et sud) ;
- ❑ Ouverture de 2 voies à hauteur de De Maisonneuve pour assurer les liens Nord et sud;
- ❑ Pré-requis pour la démolition du pont d'étagement Saint-Jacques

Decarie entre De Maisonneuve et Saint-Jacques



Chemin Côte-Saint-Antoine entre Décarie et Northcliffe

Nature des travaux

Construction d'une conduite d'aqueduc principale
Pré-requis pour assurer l'alimentation en eau du nouveau CUSM
(ouverture en 2015)

Période visée

Vers le 15 septembre 2014 (pour des raisons de pressions d'eau) pour une durée de 12 semaines
De 7h à 19h du lundi au vendredi (sauf intersections)

Entraves et fermetures

- ❑ Fermeture de Ch. Côte-Saint-Antoine entre Décarie et Northcliffe;
- ❑ Trottoirs accessibles aux piétons
- ❑ Détour via Northcliffe Sherbrooke et Décarie
- ❑ Entrave à l'intersection Northcliffe de fins de semaine; détour via Vendôme Sherbrooke et Décarie
- ❑ Entrave à l'intersection Décarie de fins de semaine; détour via Sherbrooke, Girouard et Notre-Dame-De-Grâce et de nuit : 22h à 5h
- ❑ Coordonné avec la STM

Décarie entre Côte-Saint-Luc et Queen-Mary (voie de service, côté ouest de A-15)

Nature des travaux

Réhabilitation de la conduite d'aqueduc principale

Période visée

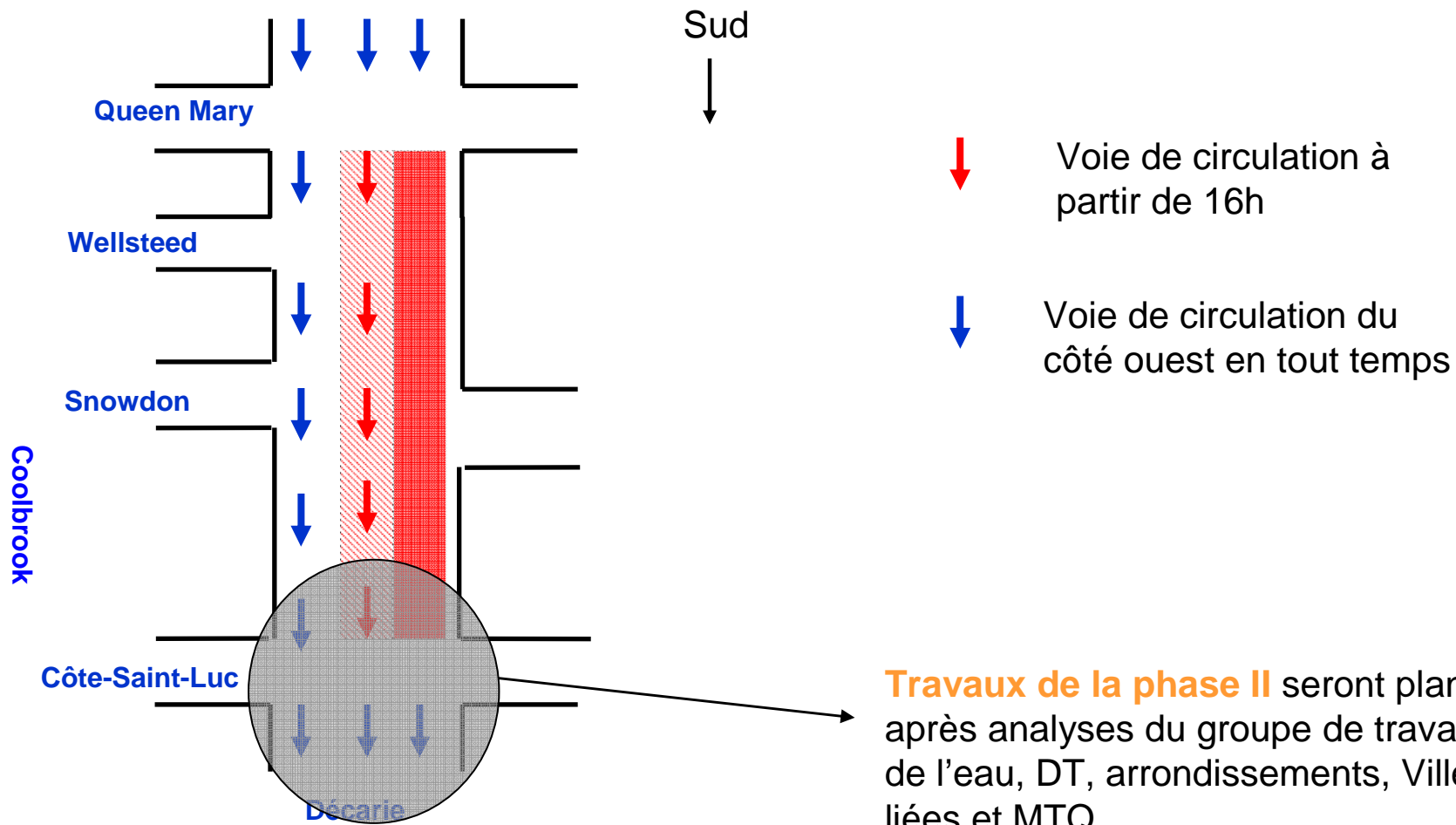
Vers la mi-juin pour une durée de 12 semaines : il est pré-requis de débiter ces travaux APRÈS la réouverture des bretelles de A15-N vers A720-O et A720-E
Travaux de 7h à 16h du lundi au vendredi

Entraves et fermetures

- ❑ Une voie de préservée à la circulation véhiculaire, côté ouest de Décarie;
- ❑ Une DEUXIÈME voie redonnée à partir de 16 heures;
- ❑ Trottoirs accessibles aux piétons;
- ❑ Accès préservés aux commerces;
- ❑ Relocalisation des places de stationnement en rues limitrophes;
- ❑ Reconstruction du coude de raccordement à l'intersection Côte-Saint-Luc: travaux à planifier après analyses du groupe de travail: Dir. de l'eau, DT, arrondissements, Villes liées et MTQ
- ❑ Coordonné avec la STM

Décarie entre Côte-Saint-Luc et Queen-Mary (voie de service, côté ouest de A-15)

Entraves et fermetures : phase I



Saint-Jacques et Sainte-Anne-de-Bellevue entre Lily Simon et Westmore

Nature des travaux

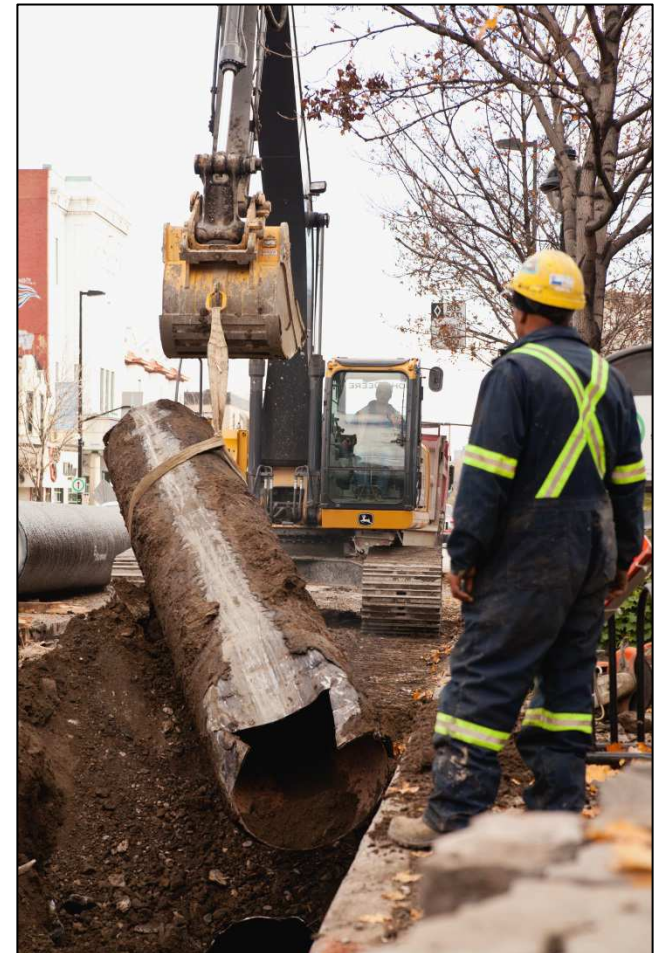
Reconstruction d'une conduite d'aqueduc principale,
pré-requis au projet Turcot

Période visée

Dès juin 2014 pour une durée de 12 semaines

Entraves et fermetures

- ❑ Aucune entrave de 5 h à 19h;
- ❑ Durant les travaux de nuit, une voie ouverte ;
dans chaque direction sur
Sainte-Anne-de-Bellevue
et sur Saint-Jacques;
- ❑ Aucun chemin de détour n'est donc nécessaire.



Saint-Jacques entre De Courcelle et Saint-Philippe

Sainte-Marguerite entre Saint-Antoine et Saint-Jacques

Nature des travaux

Reconstruction de la conduite d'aqueduc, d'éclairage et de la chaussée

Période visée

Juin 2014 pour une durée de 6 mois

Travaux de 7h à 19h du lundi au vendredi (sauf intersections)

Entraves et fermetures

- ❑ Une voie disponible à la circulation pendant les travaux en tout temps;
- ❑ Perte d'une voie de circulation;
- ❑ Travaux aux intersections Sainte-Marguerite et Saint-Philippe de fins de semaine seulement;
- ❑ Sainte-Marguerite: fermeture par tronçons, circulation locale;
- ❑ Pertes de places de stationnement: entrave par tronçons limités;
- ❑ Zones de stationnement 60min seront relocalisées dans les rues limitrophes;
- ❑ Trottoirs accessibles aux piétons;
- ❑ Coordonné avec la STM

Côte-Saint-Luc entre Décarie et la limite Est de l'arrondissement CDN-NDG

Nature des travaux

Enfouissement des fils électriques par la Commission des Services Électriques de Montréal (CSEM)

Période visée

Automne 2014 pour une durée de 8 mois

Entraves et fermetures

- ❑ Travaux sur distance de 150 à 200 mètres à la fois, un côté à la fois sur Côte-Saint-Luc;
- ❑ Circulation : 2 voies dans le sens de la pointe et une voie en contre-sens seront aménagées selon les heures de pointe;
- ❑ Pertes de stationnement à hauteur de la zone définie par la chantier



Merci !
Questions?