

# Reconstruction de l'échangeur Turcot

Mesures de mitigation et interventions de la  
Ville de Montréal  
(automne 2015 – été 2016)

Présenté dans le cadre du Comité de bon voisinage Sud-Ouest  
10 août 2016

## Contenu de la présentation

1. Description des démarches de la Ville de Montréal
2. Présentation des mesures et interventions réalisées
3. Présentation des mesures et interventions en cours et à venir
4. Questions et commentaires

# 1. Description de la démarche

## Démarche de la mise en œuvre des mesures de mitigation et interventions

### Revue documentaire des plans de mobilité

- Commentaires et exigences de la Ville transmises au MTMDET / KPH
- Anticipation de problématiques → mise en œuvre de mesure de mitigation

### Communications et coordinations constantes entre la Ville de Montréal (arr. & centre), le MTMDET et KPH

- Ajustement selon l'évolution du chantier et des entraves du projet Turcot, de tierces parties et des interventions d'urgence (bris d'aqueduc, ...)

### À l'écoute des requêtes de citoyens

- Comité de bon voisinage et consultations publiques PDUES
- Bureau accès Montréal (BAM) et 311

## Objectifs des démarches de la Ville de Montréal

Protéger et assurer la sécurité des clientèles vulnérables

- Enfants en CPE et garderies
- Écoliers (primaire et secondaire)
- Personnes ayant des déficiences physiques
- Usagers des transports actifs (piétons et cyclistes)
- Résidents aux abords des chemins de détour sur le réseau municipal

Minimiser les impacts sur la circulation locale

Maintenir les accès aux services

## 2. Interventions réalisées

## Protection et considération des piétons

Reprogrammation de feux de circulation afin de favoriser et sécuriser les traverses de piétons

- Notre-Dame aux intersections St-Rémi, de Courcelle et Ste-Marguerite (réalisé par KPH à la demande de la Ville)

Rafrâichissement du marquage de traverses piétons sur les chemins de détour majeur

## Protection et considération des piétons

### Mesures pour ralentir la circulation sur Côte-St-Paul

- Installation de balises à chevron et ajout de panneaux 30km/h
- Panneaux d'arrêt de plus grande dimension à la traverse piéton ouest
- Panneaux d'arrêt et marquage à la traverse est menant au canal Lachine (réalisé plus tôt par KPH à la demande de la ville)

### Passage piéton via le stationnement de l'école James Lyng pour les usagers du complexe Gadbois

- Réalisé par KPH à la demande de la Ville
- Maintenu en place jusqu'à la construction d'un nouveau stationnement



## Bonifications pour le Centre Gadbois



Réfection du pavage du chemin nord et est du bâtiment



Réparation du stationnement côté est

## **Interventions policières (SPVM)**

Contrôle de la circulation de transit dans le Village des tanneries

Voie de camionnage non respectée

Vitesse excessive

Respect des zones d'arrêt ou de stationnement interdit

# 3. Interventions en cours et à venir

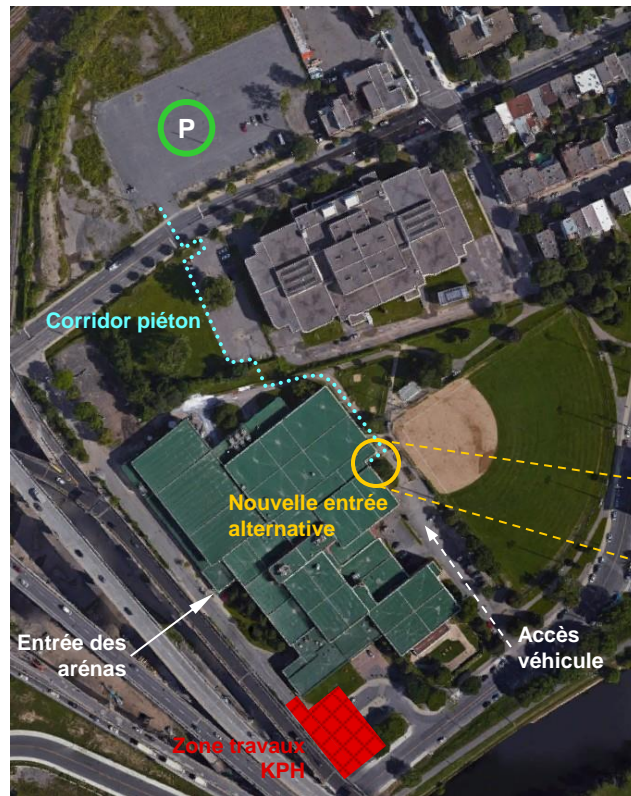
## Bonifications pour le Centre Gadbois

### Projet d'affichage (été 2016)

- Signifier (autrement qu'avec des panneaux de construction) les nouveaux accès et chemins piétons
- Mettre l'emphasis sur l'ouverture du centre et les activités offertes
- Augmenter la visibilité du centre

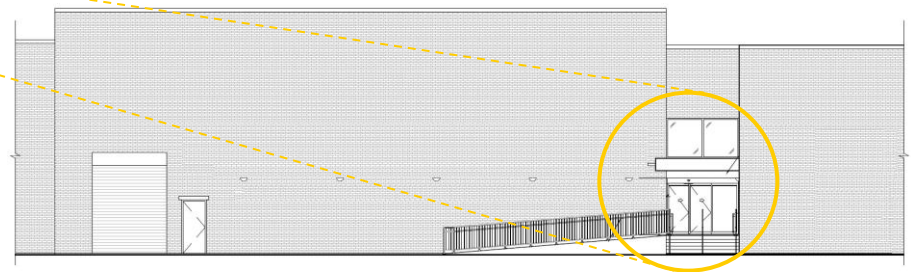


## Bonifications pour le Centre Gadbois



Ajout d'une entrée alternative du côté est  
(août – septembre 2016)

- Conversion d'une sortie de secours en entrée
- Offrir un accès du côté opposé au travaux de l'échangeur pour les arénas
- Débarcadère pour véhicule à proximité



## Transports actifs Développement de liens cyclables

### MTMDET

- Finance l'aménagement ou la construction de 6,7 km de voies cyclables dans le cadre du projet Turcot

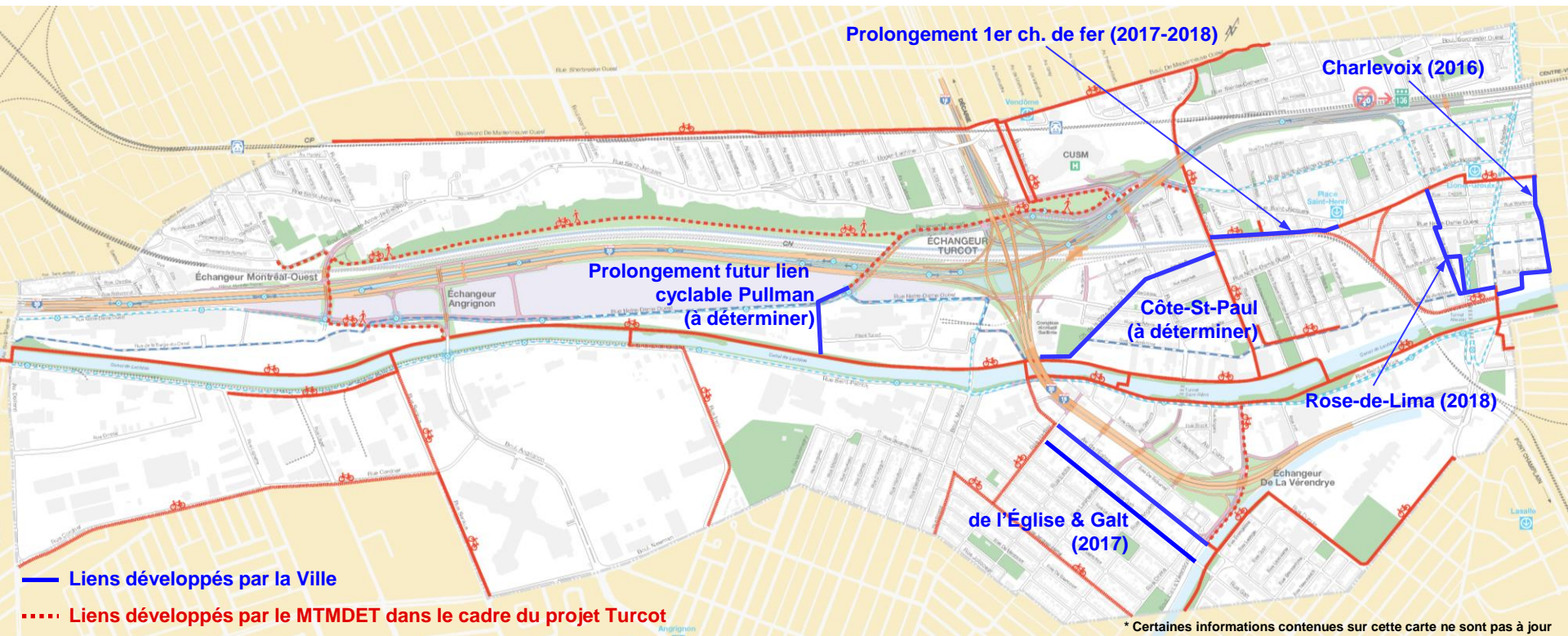
### Ville de Montréal

- Ajout de 5,5 km de voies cyclables sur le réseau actuel

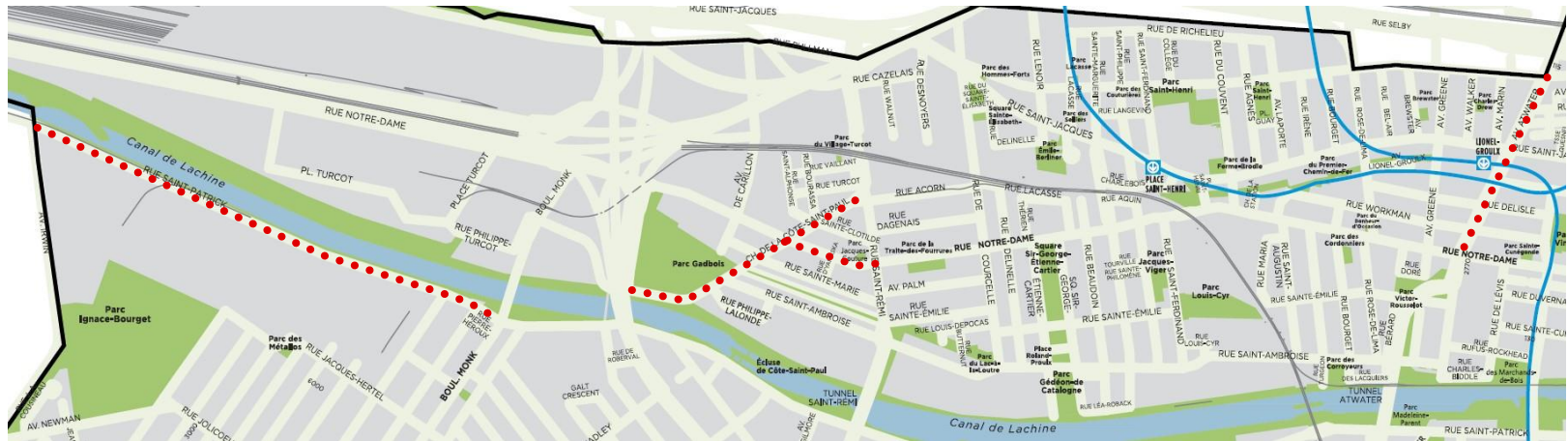
### Groupe de travail - MTMDET, VdM, VQ, CVM

- Recueillir les commentaires
  - Mobilité, entraves, mesures de mitigation
  - Programmation

## Transports actifs Carte des liens cyclables



## Programme complémentaire de pavage et resurfaçage – PCPR



Réfection de la surface de roulement de la chaussée + réparations mineures

Actuellement à l'étape des plans et devis / appel d'offre

Travaux prévus à l'automne 2016 et printemps 2017



## Protection des piétons sur les chemins de détour majeurs

Marquage de longue durée pour les traverses piétons importantes

- Plus durable
- Aspect rugueux

Ajout de brigadiers sur certains corridors scolaires afin de protéger les écoliers

- Actuellement à l'étude

# 4. Questions ou commentaires